

BARRERA CONTENEDORA DE HIDROCARBUROS 8/12 ESPECIFICACIÓN TÉCNICA

PARA CONFINAR HIDROCARBUROS EN MARES, RÍOS LAGUNAS Y CUALQUIER OTRO MEDIO ACUÁTICO CON PRESENCIA DE VIENTO LIGERO Y CORRIENTE DE AGUA MODERADA, LIGERAS, DISEÑADAS PARA ENLAZARLAS, DESPLEGABLES, CON ACCESORIOS METÁLICOS INOXIDABLES, QUE SE MANTENGAN A FLOTE AUN SATURADAS DE AGUA, DE FÁCIL RECOLECCIÓN.

EN PRESENTACIÓN DE TRAMOS DE 15 METROS, UN DIÁMETRO DEL FLOTADOR DE 8", LONGITUD DEL FALDÓN DE 12" PARA UNA ALTURA TOTAL DE 20".

CADA TRAMO DE LAS BARRERAS FLOTANTES DEBERA CUENTA CON 7 FLOTADORES EN EL INTERIOR, MATERIAL DEL FLOTADOR DE POLIETILENO ESPUMADO DE BAJA DENSIDAD CELDA CERRADA, ENROLLADO Y ENCAPSULADO TERMO-SELLADO CUBIERTO CON LONA DE PVC DE ALTA RESISTENCIA DE 24 OZ/YD2 GARANTIZANDO SU PODER DE FLOTACIÓN.

INCLUYE SEGUROS ANTIDESLIZANTES PARA LOS CONECTORES EN MATERIAL DE ACERO INOXIDABLE.

CADA TRAMO DE BARRERA FLOTANTE CUENTA CON UN MIEMBRO DE TENSIÓN SUPERIOR DE CABLE DE ACERO GALVANIZADO ARADO MEJORADO CON ALMA DE FIBRA CONSTRUCCIÓN DE 5/16" DE DIÁMETRO, RECUBIERTO CON TUBING DE PLÁSTICO, CON TERMINACIÓN EN ESTROBO SERVIR PARA REMOLQUE.

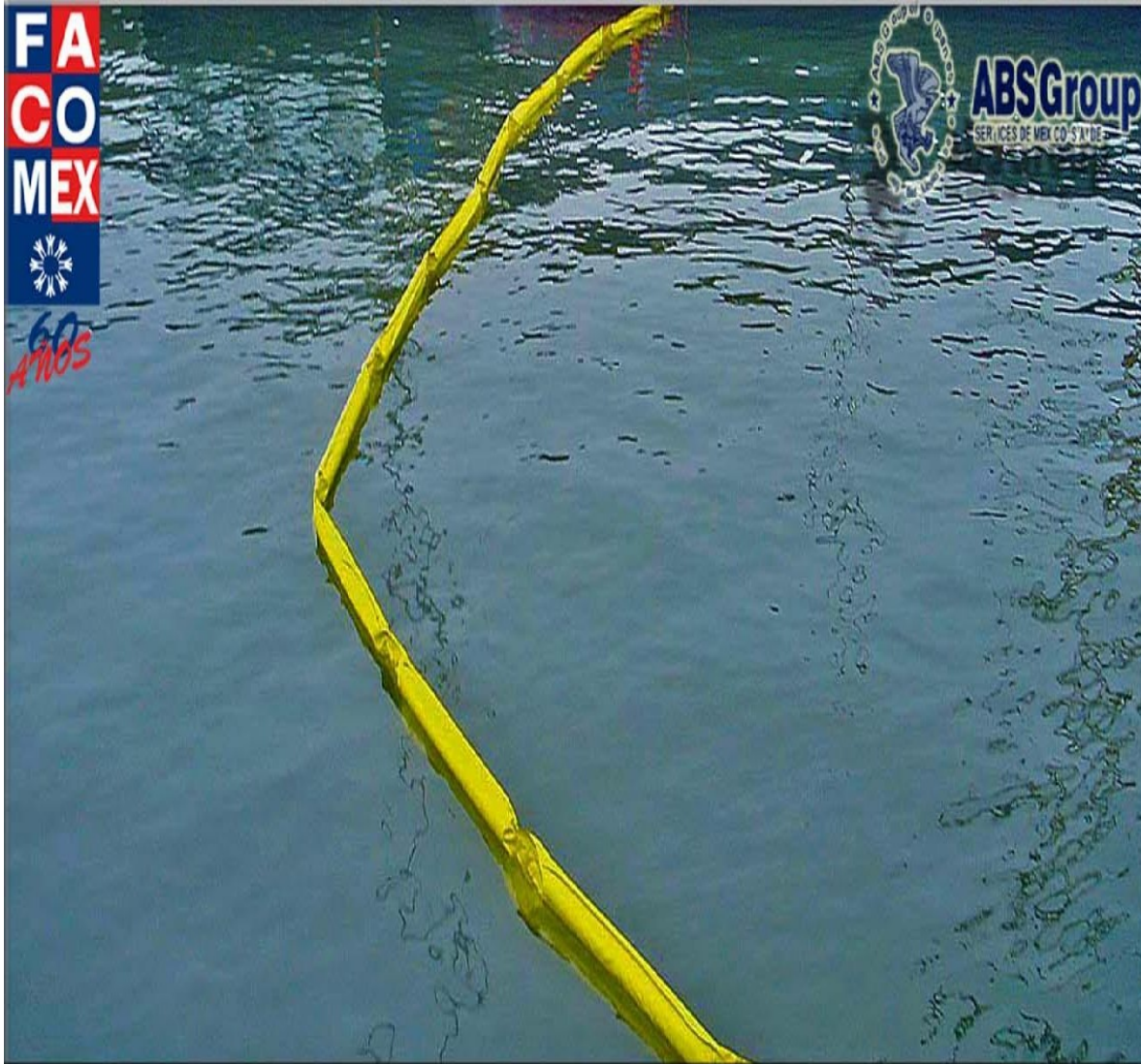
EL LASTRADO DE LAS BARRERAS FLOTANTES ES POR MEDIO DE CADENAS DE ACERO GALVANIZADA EN 3/8" DE ESPESOR, COLOCADAS EN UN BOLSILLO INFERIOR DE DOS CAPAS, DE TELA PLASTIFICADA DE USO RUDO DE PVC DE 24 ONZAS POR YARDA CUADRADA, CON RECUBRIMIENTO PARA PROTEGERLA CONTRA LA ACCIÓN DE PRODUCTOS PETROLÍFEROS EN ALTAS CONCENTRACIONES COMO GASOLINAS, DIESEL, COMBUSTÓLEO, CRUDOS, ATMÓSFERAS SALINAS Y SOLVENTES COMUNES, CON UNA RESISTENCIA A LA TENSIÓN DE 292 DAN/5 CMS. MAYOR A 320 LBS/PULG. CADA TRAMO DE BARRERA FLOTANTE TIENE UNA RESISTENCIA LA TENSION DE 13,626.71 KG. CON UN PESO DE CADA TRAMO DE BARRERA FLOTANTE DE 66.43 KG. CAPAZ DE RESISTIR MÁS DE 6 VECES SU PESO.

LA BARRERA FLOTANTE ESTA SELLADA AL FALDÓN POR EL MÉTODO DE ALTA FRECUENCIA EN UNA SECCIÓN TRANSVERSAL DE UN SOLO GOLPE. CADA TRAMO DE BARRERA FLOTANTE CUENTA CON OJILLOS EN MATERIAL DE LATÓN Y ÁNODOS DE SACRIFICIO.

LAS BARRERAS FLOTANTES PUEDEN SER ELABORADAS EN COLORES NARANJA ÓPTICO AMARILLO PARA UBICARLAS EN CONDICIONES ADVERSAS, CADA TRAMO DE BARRERA CUENTA CON 2 CONECTORES EN LOS EXTREMOS TIPO "Z" UNIVERSAL DESLIZANTE DE ALUMINIO EXTRUIDO ASTM 6061 T-6 DE ¼", COLOCADOS CON TORNILLOS DE ACERO INOXIDABLE DE ¼" Y PERNOS ANTIDESLIZANTES DE ACERO INOXIDABLE.

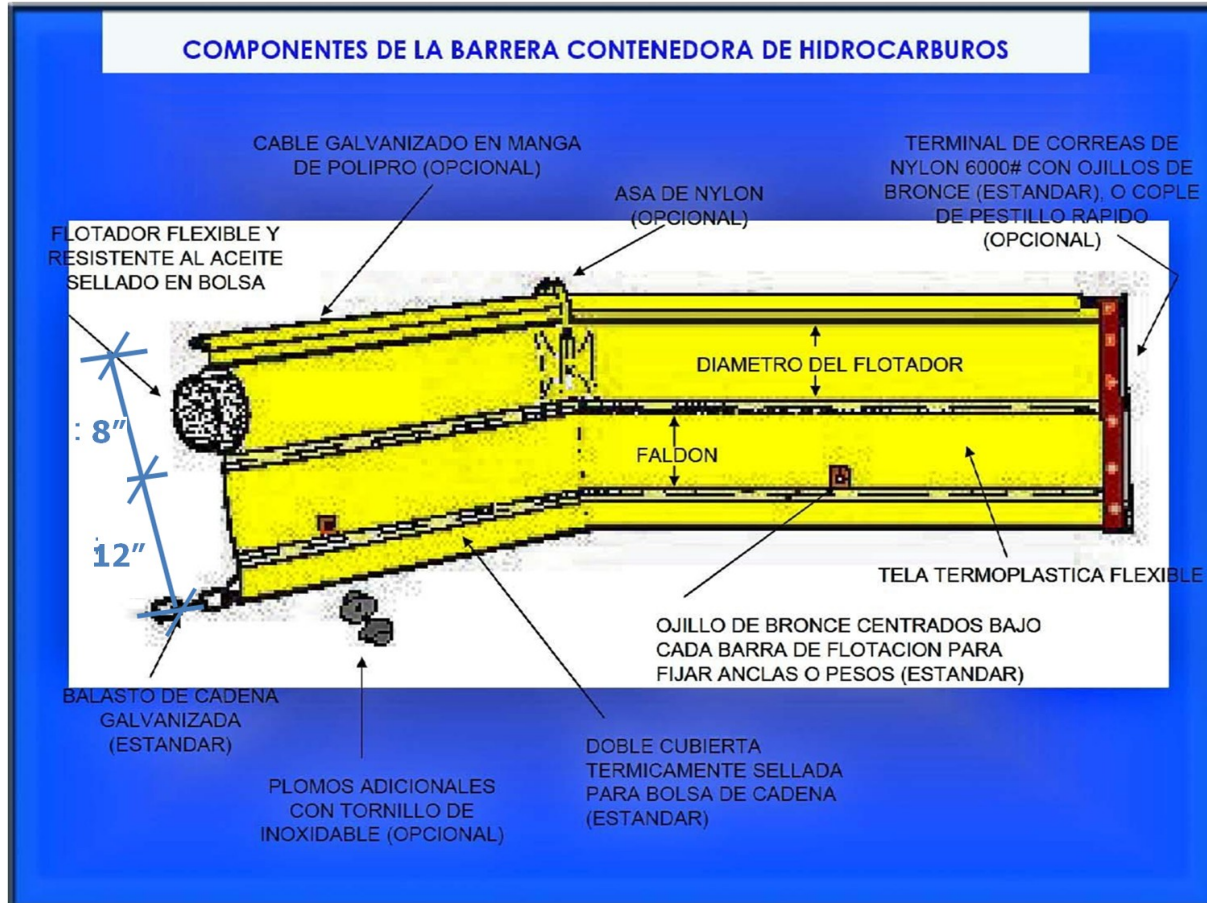
NOTA: EN CADA SECCION DE LAS CAMARAS DE FLOTACION LLEVA UNA CINTA FOTOLUSMINICENTE EN AMBOS LADOS DE LAS CAMARAS DE 1" DE ANCHO X 35 CM. DE LARGO PARA VERLA EN CONDICIONES ADVERSAS

BARRERA CONTENEDORA DE HIDROCARBUROS 8/12 ESPECIFICACIÓN TÉCNICA



Fábrica de Cordeles de México, S.A. de C.V.

BARRERA CONTENEDORA DE HIDROCARBUROS 8/12 ESPECIFICACIÓN TÉCNICA



Fábrica de Cordeles de México, S.A. de C.V.