

BARRERA CONTENEDORA DE HIDROCARBUROS 12/12 ESPECIFICACIÓN TÉCNICA

Barrera flotante contenedora de derrames de hidrocarburos, ligera, para confinar hidrocarburos en mares, ríos, lagunas y cualquier otro medio acuático, con las siguientes características:

Elaborado con material resistentes a hidrocarburos y solventes con cubierta de p.v.c de 24 oz/yd² +/- 2 oz/yd² antinflamable con una resistencia a la tensión mínima de 20,500 lbs color amarillo o naranja, cuenta con inhibidores marinos y contra rayos UV.

En su interior cuenta con elementos flotadores de polietileno espumado enrollado y encapsulado con el mismo material de p.v.c de 24 oz/yd² +/- 2 oz/yd² , para proporcionar un fácil manejo dentro y fuera del agua, para asegurar la hermeticidad de la cámara de flotación esta sellada por el método de alta frecuencia en una área de 364 cm², cuenta con un miembro de tensión superior de cable de acero galvanizado de 5/16" cubierto con tubing de plástico flexible para evitar el roce con una resistencia a la ruptura mínima de 5 toneladas.

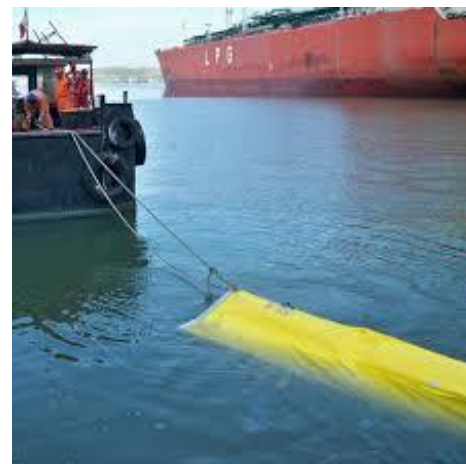
Cuenta con un miembro de tensión inferior y lastre de cadena galvanizada por inmersión en caliente de 3/8" de 1.41 lbs/ft grado 30 de acuerdo con la norma nacm 90 o astm 80, con doble refuerzo del mismo material de recubrimiento, en sus extremos laterales lleva conectores tipo deslizante universal de aluminio grado marino, pines de seguridad astm y tornillería de acero inoxidable, cuenta con soldaduras verticales térmicas de 2 pulgadas para mayor resistencia y durabilidad. Cuenta con puntos de articulación extra-pesados entre segmentos de flotación que aseguren la estabilidad vertical de la barrera, integridad de flotación y durabilidad.

Las bisagras son de soldadura rf y de 3 pulgadas de ancho y tres capas de tejido grueso, la altura total de la barrera 24" más cable de acero, altura del flotador 12", altura del faldón 12", longitud del tramo 15 metros, con 2 asas para sujeción por cada tramo de barrera, incluye ánodos de sacrificio en ambos extremos laterales sujetos mediante tornillería de acero inoxidable, cuenta con 2 cintas reflejantes grado s.o.l.a.s de 5 x 10 cm por cada tramo de barrera.

BARRERA CONTENEDORA DE HIDROCARBUROS 12/12

Variables de Modelos

MODELOS	DIÁMETRO DE FLOTADOR	FALDÓN	ALTURA TOTAL	MTS/PZA
4/6"	4"	6"	10"	15 mts
6/12"	6"	12"	18"	15 mts
6/18"	6"	18"	24"	15 mts
8/10"	8"	10"	18"	15 mts
8/12"	8"	12"	20"	15 mts
10/12"	10"	12"	22"	15 mts
10/18"	10"	18"	28"	15 mts
12/14"	12"	14"	26"	15 mts
12/18"	12"	18"	30"	15 mts
12/24"	12"	24"	36"	15 mts
12/45"	12"	45"	57"	15 mts
14/28"	14"	28"	42"	15 mts



COMPONENTES DE LA BARRERA CONTENEDORA DE HIDROCARBUROS

COMPONENTES DE LA BARRERA CONTENEDORA DE HIDROCARBUROS

