



BARRERA CONTENEDORA DE HIDROCARBUROS 10"Ø/12" FALDON ESPECIFICACIÓN TÉCNICA

PARA CONFINAR HIDROCARBUROS EN MARES, RÍOS LAGUNAS Y CUALQUIER OTRO MEDIO ACUÁTICO CON PRESENCIA DE VIENTO LIGERO Y CORRIENTE DE AGUA MODERADA, LIGERAS, DISEÑADAS PARA ENLAZARLAS, DESPLEGABLES, CON ACCESORIOS METÁLICOS INOXIDABLES, QUE SE MANTENGAN A FLOTE AUN SATURADAS DE AGUA, DE FÁCIL RECOLECCIÓN.

PRESENTACIÓN DE 15 METROS, CON ALTURA DE FALDÓN DE 12" Y EL FLOTADOR DE 10" DE ALTURA, PARA UNA ALTURA TOTAL DE 22".

EL MATERIAL FLOTADOR ES DE POLIETILENO ESPUMADO, ENROLLADO Y ENCAPSULADO, TERMOSELLADO, CUBIERTO CON LONA DE PVC DE ALTA RESISTENCIA DE 24 OZ/YD² AUTOEXTINGUIBLE GARANTIZADA CON ADITIVOS ESPECIALES PARA RESISTIR RAYOS ULTRAVIOLETAS, AGUA DE MAR, HIDROCARBUROS AMARGOS Y PRODUCTOS QUÍMICOS.

SELLADA AL FALDÓN POR ALTA FRECUENCIA EN LA SECCIÓN TRANSVERSAL, DE UN SOLO GOLPE Y CON LEYENDA EN RELIEVE "SELLADO HERMÉTICO" DEL MISMO MATERIAL CON LA MISMA DENSIDAD DE MENOS 20 KG/M³ EN TRAMOS DE UN LARGO Y PESO ADECUADO. INCLUYE EL CÁLCULO QUE GARANTIZA SU PODER DE FLOTACIÓN.

CADA TRAMO DEBE LLEVAR TRES OJILLOS DE BRONCE DEL NÚMERO 4.

CADA SECCIÓN DE LAS CÁMARAS DE FLOTACIÓN DE LA BARRERA LLEVA UNA CINTA RETROREFLEXIVA/FOTOLUMINISCENTE, EN AMBOS LADOS DE LAS CÁMARAS DE AL MENOS 1 ½" DE ANCHO POR 35 CMS DE LARGO.

CADA TRAMO DE BARRERA LLEVA EN TINTA INDELEBLE EL LOGO DE PEMEX Y LA LEYENDA PEMEX REFINACIÓN EN COLOR NEGRO.

EL COLOR DE LA BARRERA ES DE UN COLOR ADECUADO QUE PERMITE DISTINGUIRLA EN CONDICIONES ADVERSAS, CON UNA RESISTENCIA HIDROSTÁTICA SUFICIENTE QUE EVITA SU DEGRADACIÓN, CAPAZ DE RESISTIR MÁS DE CINCO VECES POR SÍ MISMA, 5 TRAMOS DE BARRERAS CON UN FACTOR DE DISEÑO DE 6:1.

LA BARRERA CUENTA CON CONECTORES TIPO "Z" UNIVERSAL, DESLIZANTES DE ALUMINIO ASTM-6061 T-6 EXTRUIDO DE ¼" Y PERNO ANTIDESLIZANTE EN MATERIAL DE ACERO INOXIDABLE.

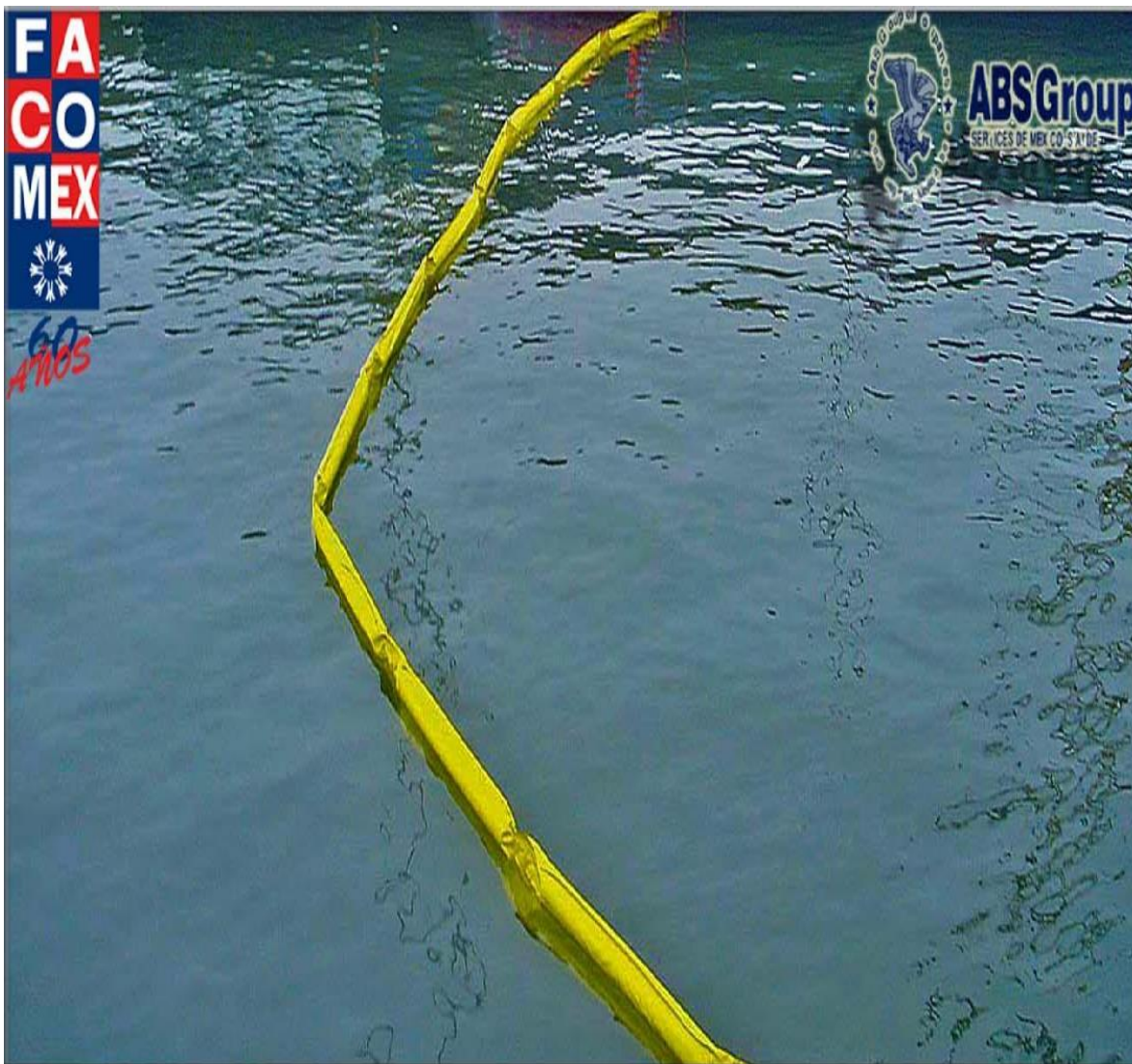
LOS MATERIALES, EQUIPOS Y PROCESOS DE FABRICACIÓN DE LAS BARRERAS, CUENTAN CON CERTIFICADOS POR ENTIDAD CERTIFICADA POR EMA, ACORDE A LA LEY FEDERAL SOBRE METROLOGÍA Y NORMALIZACIÓN Y SU REGLAMENTO

INCLUYE:

* SEGUROS ANTIDESLIZAMIENTOS PARA CONECTORES DE ACERO INOXIDABLE, CON UN MIEMBRO DE TENSIÓN SUPERIOR DE CABLE DE ACERO GALVANIZADO DE ¼" RECUBIERTO CON TUBING DE PLÁSTICO, EL LASTRADO ES POR CADENA DE ACERO GALVANIZADO DE 3/8", COLOCADAS EN UN BOLSILLO DE DOS CAPAS, DE TELA PLASTIFICADA DE USO RUDO DE PVC DE 24 OZ/YD², CON RECUBRIMIENTO TAL QUE DEBE PROTEGERLA CONTRA LA ACCIÓN DE PRODUCTOS PETROLÍFEROS EN ALTAS CONCENTRACIONES, COMO GASOLINAS, COMBUSTÓLEOS, CRUDOS, DIESEL, ATMOSFERA SALINA, Y SOLVENTES COMUNES, CON UNA RESISTENCIA A LA TENSIÓN DE 321 LBS/IN² Y UNA ELONGACIÓN MÁXIMA DE 7%.

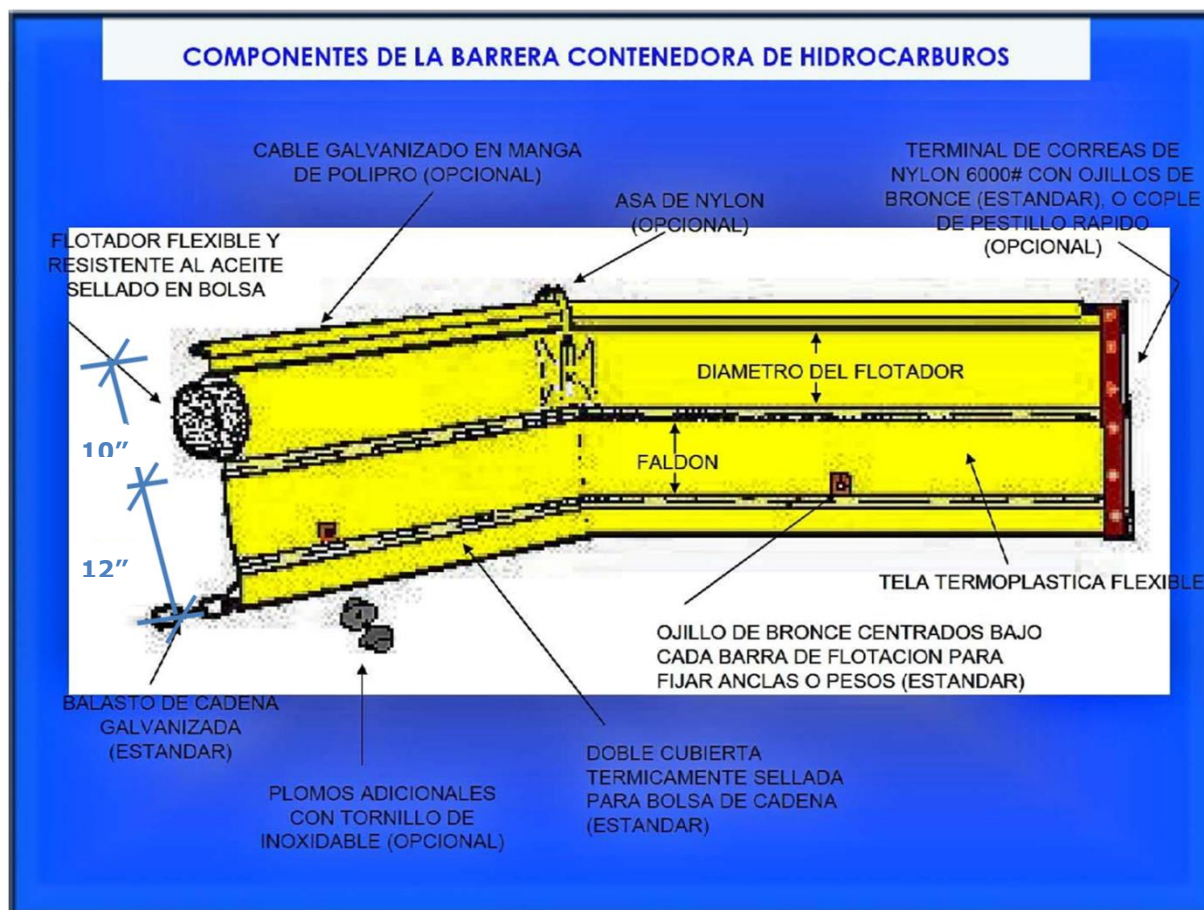
Fábrica de Cordeles de México, S.A. de C.V.

BARRERA CONTENEDORA DE HIDROCARBUROS 10"Ø/12" FALDON ESPECIFICACIÓN TÉCNICA



Fábrica de Cordeles de México, S.A. de C.V.

BARRERA CONTENEDORA DE HIDROCARBUROS 10"Ø/12" FALDON ESPECIFICACIÓN TÉCNICA



Fábrica de Cordeles de México, S.A. de C.V.